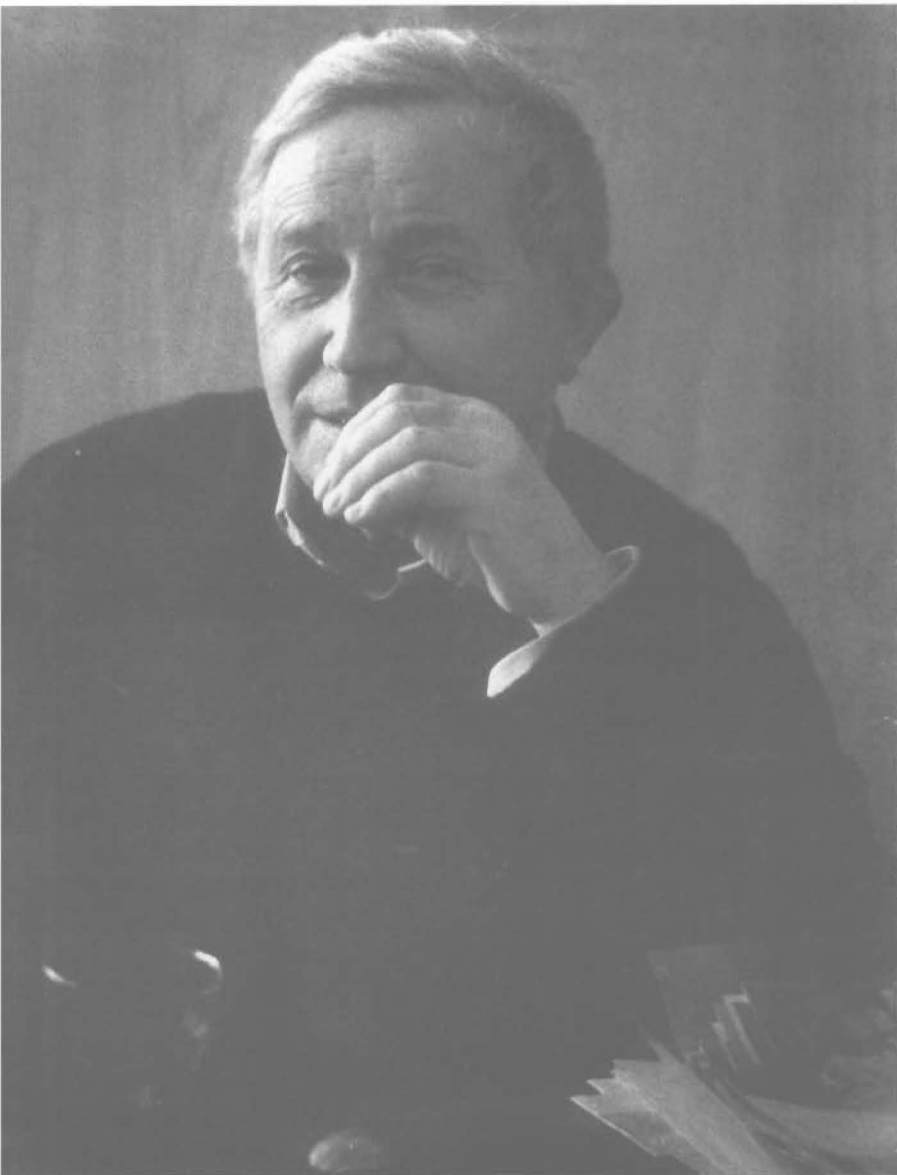


TADEUSZ RÓŻEWICZ

ŚMIESZNY STARUSZEK





TADEUSZ RÓŻEWICZ



*Teatr im. Cypriana Kamila Norwida
w Jeleniej Górze*

Dyrektor Naczelny i Artystyczny
Grzegorz Mrówczyński

Zastępca Dyrektora
Marcin Podworski

Scena Studyjna

Tadeusz Różewicz
ŚMIESZNY STARUSZEK

REŻYSERIA, SCENOGRAFIA
I OPRACOWANIE MUZYCZNE
JAN RÓŻEWICZ

W ROLI GŁÓWNEJ
JACEK PARUSZYŃSKI

Inspicjent i sufler
Małgorzata Własik

Spektakl bez przerwy

Premiera 8 stycznia 2000
LV sezon. Trzecia premiera sezonu 1999/2000

DUŻA SCENA

BALLADYNA Juliusza Słowackiego

Reżyseria, opracowanie muzyczne i ruch sceniczny
Grzegorz Mrówczyński

DULSKA! według "Moralności pani Dulskiej"

G. Zapolskiej
w musicalowej adaptacji i reżyserii
Adama Hanuszkiewicza

PRZYJACIEL WESOŁEGO DIABŁA

Kornela Makuszyńskiego
Reżyseria – Grzegorz Mrówczyński

BRACIA KARAMAZOW

Fiodora Dostojewskiego
Adaptacja i reżyseria – Wiktor Terelia (Rosja)

SCENA STUDYJNA

AUDIENCJA. WERNISAŻ Václava Havla

Reżyseria – Andrej Krob (Czechy)

FAR NIENTE Bogusława Schaeffera

Reżyseria i scenografia – Krzysztof Prus

W przygotowaniu:

DZIECKO ZWANE SZCZĘŚCIE Piotra Probosza

w reżyserii autora

OBRONA STARUSZKA

Tadeusz Różewicz potrafi być autorem trochę przewrotnym i trochę figlarnym. Gdyby pilnował swoich pomysłów dotyczących formy (tak jak Sławomir Mrożek), grożąc różnymi wymyślnymi sankcjami w wypadku "zdrady" ze strony reżysera, większość realizatorów jego dramatów byłaby ludźmi znerwicowanymi, pełnymi kompleksów wobec swojej bezsilności. Wystarczy przeczytać didaskalia do "Białego małżeństwa", w których pobrzmiewają echa Buñuela i Bergmana, ale w teatrze utrudniają życie wszystkim – oczywiście z dobrym skutkiem. Podobnie jest ze "Śmiesznym staruszką", w którym na samym początku dowiadujemy się, że bohater mówi odwrócony tyłem do publiczności. No i masz!

Sam autor ma do swojego tekstu dość dziwny stosunek, raz określając go jako "mętną historyjkę", kiedy indziej jako utwór niedoceniony. Podkreślał, że to nie jest monodram ani monolog, że najważniejsze są tu rozwiązania dotyczące przestrzeni teatralnej. W dodatku w trzy lata po opublikowaniu sztuki (1963) ukazała się dopełniająca ją część (prolog lub epilog) przenosząca miejsce akcji z sali sądowej do domu wariatów. Staruszek stanął przed sądem oskarżony o podejrzanе zachowanie się wobec małych dziewczynek. On twierdzi, że sam jest prześladowany przez dzieci i nie ma powodu, aby mu nie wierzyć. Jest samotnym, sfiksowanym trochę fetyszystą, trochę moralistą i trochę prorokiem.

Tadeusz Różewicz w latach sześćdziesiątych przewidział problemy społeczne, demograficzne i ideologiczne, które zaczęły drążyć świat wiele lat później. Jego bohater, "człowiek z niepełnym średnim wykształceniem" przenikliwie ocenia przeszłość i teraźniejszość, i trafnie przewiduje przyszłość. Kolekcjonuje też lalki, które traktuje jak żywe istoty, a potem w nagłym porywie gniewu niszczy. Co jest przyczyną tego gniewu? Właśnie samotność. Wielcy rewolwerowcy Dzikiego Zachodu byli przeraźliwie samotni i żeby rozładować frustracje musieli kogoś raz na tydzień kropnąć. Staruszek zabija lalki – a to nikogo nie boli. Czy będę bronił staruszka? Oczywiście. Do przyczyn wymienionych wyżej dodam, że sam mam siwą brodę i pokaźną łysinę. Szczerze tej obrony może osłabić tylko fakt, że pan Jacek Paruszyński, ofiarny odtwórca głównej roli, jest ode mnie o osiem lat młodszy i o głowę wyższy.

Jan Różewicz

Ze zbiorów
Działu Dokumentacji
ZG ZASP

SPONSORZY:



HEROS
BANKOWE TOWARZYSTWO
UBEZPIECZEŃ I REASEKURACJI S.A.



F.M. Ligęza
autoryzowany dealer
ul. W. Pola 28, Jelenia Góra
tel. (075) 75 266 04

PATRONAT MEDIALNY



MUZYCZNE RADIO
106.7 / 101.9 MHz



PRYWATNA TELEWIZJA

Druk programu
AD REM

Dział Marketingu
LIDIA OSTROWSKA

Kasa Biletowa
ELŻBIETA FANG

Zamówienia na bilety indywidualne i zbiorowe przyjmuje
Dział Marketingu, Al. Wojska Polskiego 38, 58-500 Jelenia Góra,
tel. 75-223-25 i 76-47-273/5 wewn. 124, fax 75-247-30.
Kasa biletowa czynna w dni robocze od 11.00 do 17.00
oraz na godzinę przed spektaklem